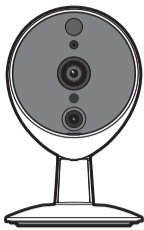


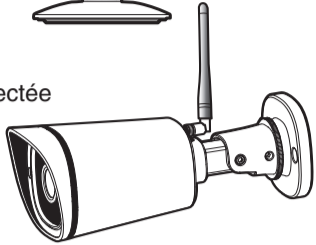
TYCAM 1000 / 2000

TYCAM 1000
Caméra connectée intérieure



FR

TYCAM 2000
Caméra connectée extérieure



www.deltadore.fr

La qualité de la connexion de votre produit peut être altérée par différentes modifications de l'architecture IP sur lequel il fonctionne. Ces modifications peuvent être, de façon non limitative, un changement de matériel, une mise à jour de logiciel ou un paramétrage, intervenants sur les équipements de votre opérateur ou tout autre équipement multimédia tel que tablette, smartphone, etc...» Android™ et Google play sont des marques déposées de Google Inc. IOS™ est une marque déposée de Cisco Systems Inc. Wi-Fi est une marque déposée par Wireless Ethernet Compatibility Alliance. WPS (Wi-Fi Protected Setup) est une norme créée par la Wi-Fi Alliance. En raison de l'évolution des normes et du matériel, les caractéristiques indiquées par le texte et les images de ce document ne nous engageant qu'après confirmation par nos services. Vous devez respecter la vie privée des voisins, des visiteurs et des passants. Il est interdit de filmer la voie publique. Vous devez également informer les personnes travaillant à votre domicile (infirmière, baby sitter ...) qu'elles sont susceptibles d'être filmées momentanément pendant leur activité professionnelle. Dans ce cas, une déclaration devra être faite auprès de la CNIL.

Avertissement TYCAM 2000 :

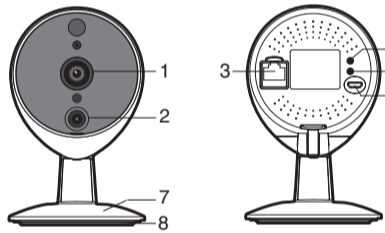
Cet appareil est un appareil de classe A. Dans un environnement résidentiel, cet appareil peut provoquer des brouillages radioélectriques. Dans ce cas, il peut être demandé à l'utilisateur de prendre des mesures appropriées.

L'installation de votre caméra nécessite la présence d'un TYDOM installé et connecté à votre BOX ADSL.

	TYCAM 1000	TYCAM 2000
Alimentation	INPUT : 100-240V~ 50-60 Hz 0,3A OUTPUT : 5V ~ 1A	INPUT : 100-240V~ 50-60 Hz 0,5A OUTPUT : 12V ~ 1A
Consommation	2,5 W	2,5 W
Réseau RJ45	Ethernet 10/100Mbps	
Réseau Wi-Fi	Wi-Fi IEEE 802.11 b/g/n	
Capteur optique / Focale	1,3" HD CMOS / f 2.8mm	
Angle de prise de vue	110°	106°
Intensité lumineuse mini.	0 Lux (avec LED Infrarouge)	
Vision de nuit	Automatique - Portée : 8m	Automatique - Portée : 20m
Résolution	→ Full HD (1920x1080) selon la qualité de la connexion	
Température d'utilisation et humidité	-10°C / +55°C 10% ~ 80% sans condensation	-10°C / +60°C 10% ~ 80% sans condensation
Température de stockage et humidité	-20°C / +60°C - 0% ~ 90% sans condensation	
Indice de protection	-	IP 66
Dimensions	76x76x121	97x67x64

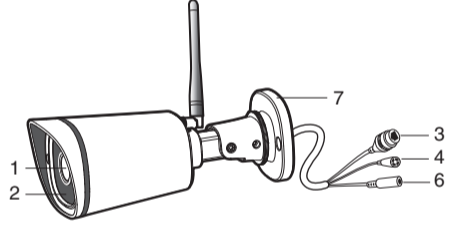
1 Présentation

TYCAM 1000



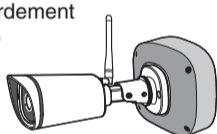
1. Objectif
2. LED infrarouge (vision nocturne)
3. Connecteur Réseau RJ45
4. Bouton WPS / RESET

TYCAM 2000

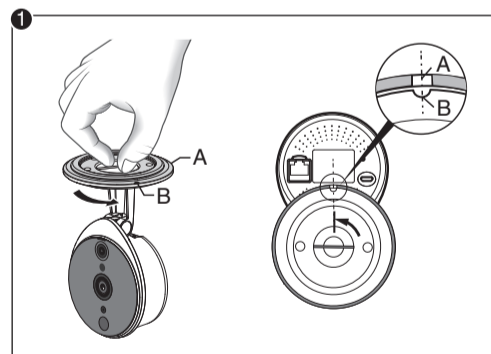


5. Voyant Status
6. Alimentation
7. Socle
8. Support

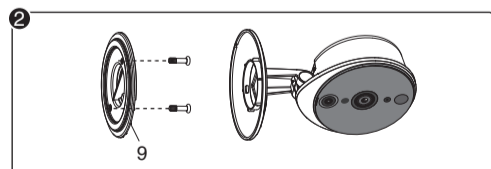
Boîtier de raccordement étanche (option)
Réf. 6417005



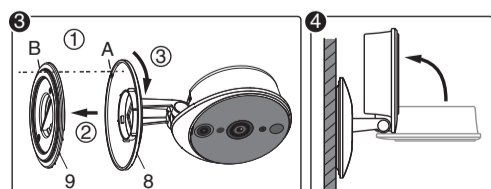
2 Fixation murale TYCAM 1000



1 Alignez les repères A et B puis séparez les deux parties Socle / Support.

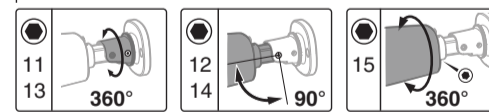
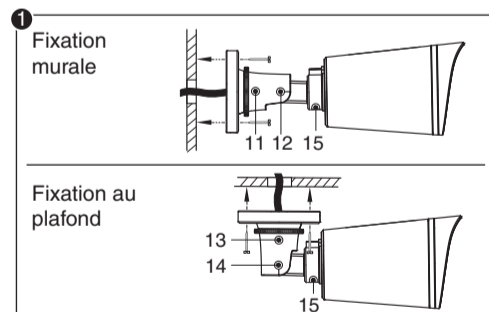


2 Fixez le support (9) à l'aide de vis et chevilles.



- 1- Alignez les repères A et B
- 2- Insérez le socle (8) de la caméra sur le support (9).
- 3- Tournez le socle (8) de manière à ce que les repères A et B ne soit plus alignés.
- 4 Orientez la caméra.

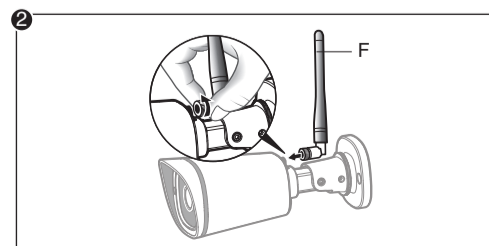
3 Fixation TYCAM 2000



- 1- Fixez solidement le socle de la caméra à l'emplacement choisi en utilisant des vis et chevilles adaptées à la nature du support.
- Desserrez les vis 11, 12, 13, 14, 15 pour orienter la caméra à l'aide d'une clé Allen de 2,5 mm.
- Immobilisez la caméra en resserrant les vis 11, 12, 13, 14, 15.

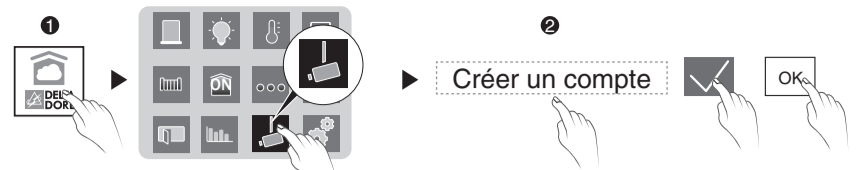
Les connexions des câbles doivent être protégées des intempéries à l'intérieur du bâtiment ou dans une boîte étanche (non fournie).

Le bloc alimentation secteur doit être raccordé à l'intérieur du bâtiment.



- 2- Vissez l'antenne (F) à l'arrière de la caméra.

4 Application TYDOM



Selon votre appareil, connectez-vous à Google play ou App Store et vérifiez que vous possédez la dernière version de l'application.

- Activez la connexion Wi-Fi de votre smartphone ou de votre tablette. (votre smartphone ou votre tablette doit être sur le même réseau Wi-Fi que votre caméra)

- 1 Ouvrez l'application et appuyez sur l'icone Caméra
- 2 Sélectionnez «Créer un compte»

- Remplissez les champs :

⚠ Nom, prénom, **adresse email de l'utilisateur**, mot de passe, confirmez mot de passe, puis validez

Lorsque votre compte est créé, un mail de confirmation est envoyé à l'adresse email renseignée. (Si le message n'apparaît pas dans votre boîte de réception, vérifiez les dossiers messages indésirables et spam.)

- Appuyez sur **OK**

- L'écran de connexion apparaît affichant votre identifiant et votre mot de passe.

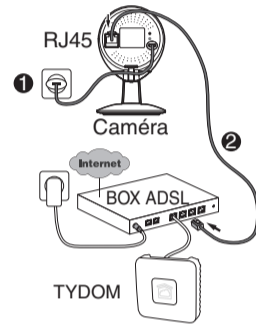
Pour garantir la sécurité de l'accès à votre caméra, choisissez un mot de passe personnel qui ne sera connu que de vous seul.

5 Ajoutez une caméra



- Ouvrez l'application TYDOM
- Appuyez sur l'icone caméra
- Appuyez sur l'icone paramètre
- Appuyez sur «Ajouter une caméra TYCAM»
- Choisissez parmi 3 options d'installation :

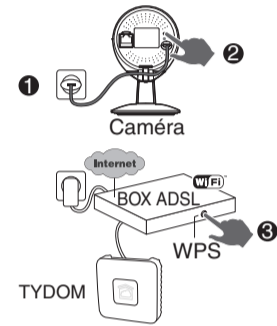
Option 1



Branchement par câble réseau (RJ45)

- 1 Raccordez l'alimentation de la caméra.
- 2 Connectez le câble réseau RJ45.
- 3 Dans l'application TYDOM :
- Validez **OK**
- Lorsque la caméra est trouvée sur le réseau, appuyez sur **OK**.

Option 2

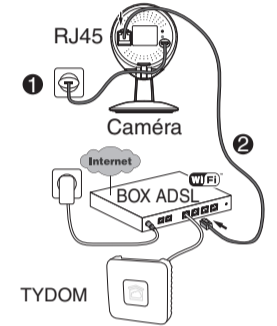


Association Wi-Fi automatique (WPS - Wi-Fi Protected Setup)

Associez la caméra à la Box ADSL en Wi-Fi, sans renseigner la clé de sécurité. (Consultez la documentation de votre Box ADSL).

- 1 Raccordez l'alimentation de la caméra.
- 2 Appuyez 4 secondes sur le bouton WPS de la caméra :
- jusqu'à ce que le voyant clignote vert (TYCAM 1000).
- Appuyez 4 secondes sur le bouton WPS de la caméra, relâchez, les voyants infrarouges (vision nocturne) clignotent (TYCAM 2000).
- 3 Appuyez sur le bouton WPS de votre BOX ADSL. (délai maximum : 2 minutes).
- 4 Dans l'application TYDOM :
- Validez **OK**
- Lorsque la caméra est trouvée sur le réseau, appuyez sur **OK**.

Option 3



Association Wi-Fi manuelle (sans WPS)

- 1 Raccordez l'alimentation de la caméra.
- 2 Connectez le câble réseau RJ45.
- 3 Dans l'application TYDOM :
- Validez **OK**
- Lorsque la caméra est trouvée sur le réseau, appuyez sur **OK**
- Choisissez votre réseau
- Saisissez la clé Wi-Fi manuellement.
- Validez **OK**
- 4 vous pouvez débrancher le câble réseau de la caméra.

- Nommer la caméra
- Quittez le mode réglage, l'installation est terminée.

Nota : Vous disposez d'une heure pour associer la caméra à l'application, passé ce délai, débranchez puis rebranchez l'alimentation de la caméra.

6 Supprimez une caméra

- Ouvrez l'application TYDOM
- Appuyez sur l'icone camera
- Sélectionnez la caméra à supprimer
- Appuyez sur «Supprimez la caméra»
- Validez

La suppression d'une caméra nécessite d'être connecté au compte de création initial.

Pour garantir votre sécurité, en cas de perte de vos identifiants, seul le service technique peut supprimer une caméra associée à un compte.

Effacez l'association Wi-Fi

TYCAM 1000
Appuyez 15 secondes sur le bouton WPS de la caméra jusqu'à ce que le voyant clignote rouge.

TYCAM 2000
Appuyez 15 secondes sur le bouton WPS / RESET jusqu'à ce que les voyants infrarouges (vision nocturne) s'allument puis s'éteignent.

Avertissement

Veillez prendre connaissance des informations concernant la protection de la vie privée et les dispositions réglementaires associées sur : www.deltadore.com > Page produit TYCAM

7 Diagnostic

Etat des voyants TYCAM 1000

- Rouge : Non connecté au serveur
- Vert : Connecté au serveur en Ethernet.
- Vert clignotant (rapide) : Association WPS en cours
- Vert clignotant (lent) : Connecté en Wi-Fi.

Débit ADSL

Le débit ADSL peut varier suivant la qualité de la ligne et de son utilisation. La résolution de la caméra doit être adaptée en fonction du débit disponible. En cas de difficulté de connexion à distance, modifiez la résolution de votre caméra dans l'application.

Réglage de la résolution	Débit utilisé
Haute	600
Moyenne	300
Basse	150

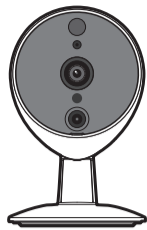
La box ADSL nécessite 100 kbit/s pour son propre fonctionnement.

Exemple :
Vous disposez d'un débit de 650 kbit/s, réglez la résolution de votre caméra en qualité moyenne. Si vous disposez d'un débit de 1Mbit/s et possédez 4 caméras, vous pourrez visualiser simultanément vos 4 caméras en basse résolution.

YouTube Retrouvez plus d'informations sur la chaîne vidéo DELTA DORE : <https://www.youtube.com/user/DeltaDoreFrance>

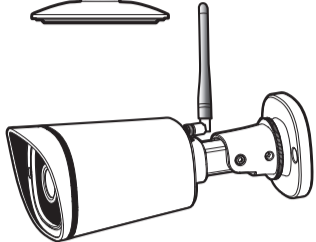
TYCAM 1000 / 2000

TYCAM 1000
Indoor
connected
camera



EN

TYCAM 2000
Outdoor
connected
camera



www.deltadore.com

The connection quality of your product may be affected due to changes on the IP architecture on which it operates. These changes may involve (the list is not exhaustive) a change in hardware, software update or configuration operations, work on your operator's equipment or any other multimedia devices such as tablets, smartphones, etc. Android™ and Google play are Google Inc trademarks. IOS™ is a Cisco Systems Inc trademark.

Wi-Fi is a Wireless Ethernet Compatibility Alliance trademark. WPS (Wi-Fi Protected Setup) is a standard created by the Wi-Fi Alliance.

Because of changes in standards and equipment, the characteristics given in the text and the illustrations in this document are not binding unless confirmed.

You must respect the privacy of neighbours, visitors and passers-by. It is prohibited to film the public highway. You also have to inform any persons working in your home (nurse, baby-sitter, etc.) that they are likely to be filmed temporarily while working. In this case, you will have to issue a declaration to the CNIL (French data protection authority).

WARNING TYCAM 2000 :

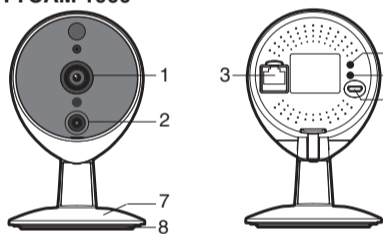
This is a Class A product. In a domestic environment, this product may cause radio interference, in which case the user may be required to take adequate measures.

The installation of your camera requires the presence of a TYDOM installed and connected to your ADSL BOX.

	TYCAM 1000	TYCAM 2000
Power supply	INPUT : 100-240V~ 50-60 Hz 0,3A OUTPUT : 5V ~ 1A	INPUT : 100-240V~ 50-60 Hz 0,5A OUTPUT : 12V ~ 1A
Consumption	2,5 W	2,5 W
RJ45 Network	Ethernet 10/100Mbps	
Wi-Fi network	Wi-Fi IEEE 802.11 b/g/n	
Optical sensor/Focal distance	1,3" HD CMOS / f 2.8mm	
Viewing angle	110°	106°
Minimum light intensity	0 Lux (with infrared LED)	
Night vision	Automatic - Range: 8m	Automatic - Range: 20m
Resolution	→ Full HD (1920x1080) depending on connection quality	
Operating temperature and humidity	-10°C / +55°C 10% ~ 80% without condensation	-10°C / +60°C 10% ~ 80% without condensation
Storage temperature and humidity	-20°C / +60°C - 0% ~ 90% without condensation	
Degree of protection	-	IP 66
Dimensions	76x76x121	97x67x64

1 Presentation

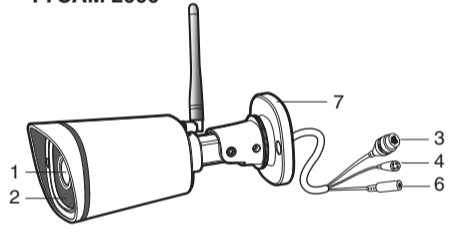
TYCAM 1000



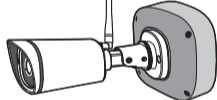
1. Lens
2. Infrared LED (night vision)
3. RJ45 Network Connector
4. WPS/RESET button

5. Status LED
6. Power supply
7. Base
8. Mount

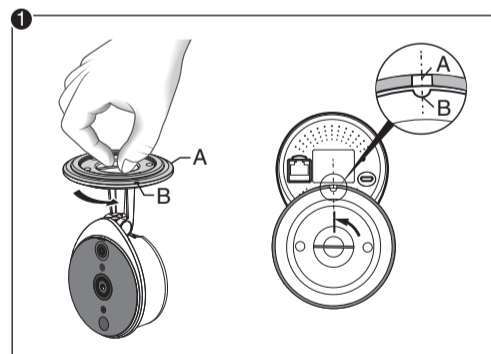
TYCAM 2000



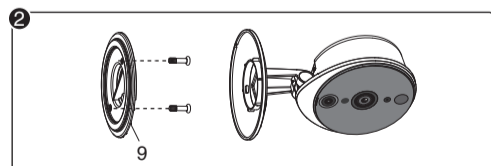
Sealed connection terminal (option)
Ref. 6417005



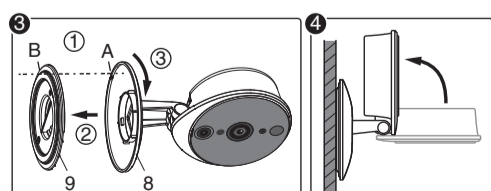
2 TYCAM 1000 wall mount



- 1 Align the marks A and B then separate the two Base/Mount parts.

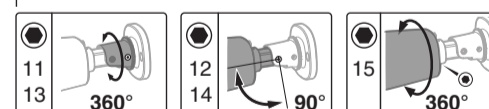
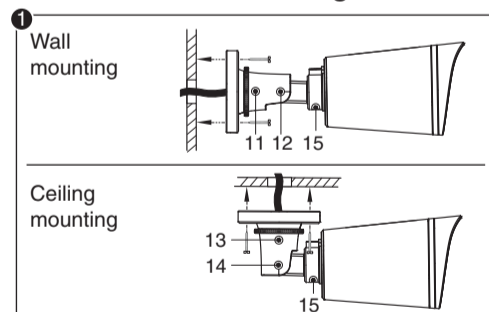


- 2 Secure the mount (9) with screws and plugs.



- 3 1- Align the marks A and B.
2- Insert the base (8) of the camera onto the mount (9).
3- Turn the base (8) so that the marks A and B are no longer aligned.
- 4 Point the camera.

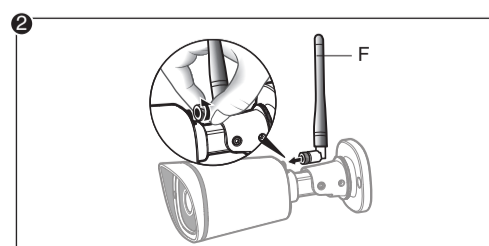
3 TYCAM 2000 mounting



- 1 - Secure the camera base unit firmly in the chosen position by using screws and plugs suitable for the nature of the support.
- Loosen screws 11, 12, 13, 14, 15 to point the camera using a 2.5 mm Allen key.
- Immobilize the camera by tightening the screws 11, 12, 13, 14, 15.

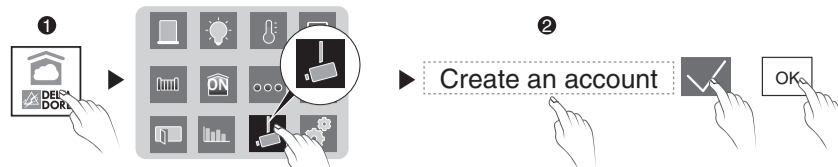
The cable connections must be protected from bad weather within the building or in a sealed unit (not supplied).

The power supply unit must be connected within the building.



- 2 Screw the antenna (F) to the back of the camera.

4 TYDOM application



According to your device, login to Google play or App Store and check that you have the latest version of the application.

- Activate the Wi-Fi connection of your smartphone or your tablet. (your smartphone or tablet must be on the same Wi-Fi network as your camera)

- 1 Open the application and press the Camera icon
- 2 Select "Create an account"

- Fill in the fields:

⚠ Last name, first name, **user's email address**, password, confirm password, then confirm

When your account is created, a confirmation email is sent to the email address entered (If the message does not appear in your mailbox, check the junk e-mail and spam folders).

- Press **OK**
- The login screen appears displaying your identifier and your password.

To ensure secure access for your camera, choose a personal password that will be known only to you.

5 Add a camera



- Open the TYDOM application

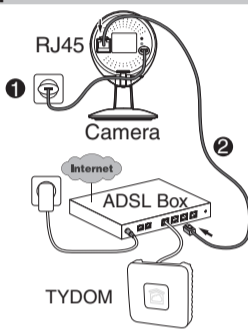
- Press the Camera icon

- Press the setting icon

- Press 'Add a TYCAM camera'

- Select from among 3 installation options:

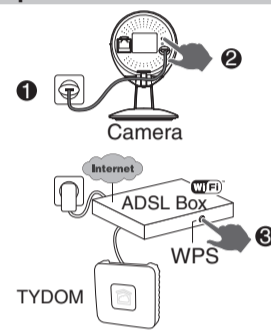
Option 1



Connection by network cable (RJ45)

- 1 Connect the camera power supply.
- 2 Connect the RJ45 network cable.
- 3 In the TYDOM application:
- Confirm
- When the camera is found on the network, press **OK**.

Option 2

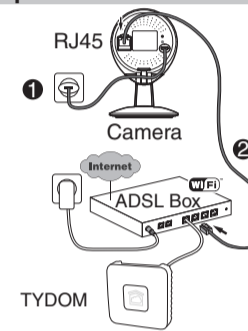


Automatic Wi-Fi association (WPS - Wi-Fi Protected Setup)

Associate the camera with the ADSL Box in Wi-Fi mode, without entering the security key. (Consult the documentation of your ADSL Box).

- 1 Connect the camera power supply.
- 2 Press the WPS button of the camera for 4 seconds:
- until the LED flashes green (TYCAM 1000).
- Press the WPS button of the camera for 4 seconds, release, the infrared LEDs (night vision) flash (TYCAM 2000).
- 3 Press the WPS button of your ADSL BOX. (maximum period: 2 minutes).
- 4 In the TYDOM application:
- Confirm
- When the camera is found on the network, press **OK**.

Option 3



Manual Wi-Fi association (without WPS)

- 1 Connect the camera power supply.
- 2 Connect the RJ45 network cable.
- 3 In the TYDOM application:
- Confirm
- When the camera is found on the network, press **OK**.
- Choose your network
- Enter the Wi-Fi key manually.
- Confirm
4 You can unplug the network cable of your camera.

- Name the camera
- Exit the setting mode, the installation is complete.

Note: You have one hour to associate the camera with the application, after this time, unplug then reconnect the power supply of the camera.

6 Remove a camera

- Open the TYDOM application
- Press the Camera icon
- Select the camera to remove
- Press 'Remove camera'
- Confirm

Removing a camera requires being connected to the initial creation account.

To ensure your security, if you lose your identifiers, only the technical service can remove a camera associated with an account.

Delete the Wi-Fi association

TYCAM 1000
Press the WPS button of the camera for 15 seconds until the red LED flashes.

TYCAM 2000
Press the WPS/RESET button of the camera for 15 seconds until the infrared LEDs (night vision) switch on then off.

7 Diagnostic

TYCAM 1000 LED status

- Red: Not connected to the server
- Green: Connected to the Ethernet server.
- Flashing green (rapid): WPS association in progress
- Flashing green (slow): Connected in Wi-Fi mode.

ADSL bitrate

The ADSL bitrate can vary according to the quality of the line and its use. The resolution of the camera must be adapted according to the available bitrate. In the event of a remote connection problem, change the camera resolution in the application.

Define the resolution	Bitrate used
High	600
Average	300
Low	150

The ADSL box requires 100 kbit/s for its own operation.

Example:
You have a 650 kbit/s bitrate, set the resolution of your camera to average quality. If you have a 1 Mbit/s bitrate and have 4 cameras, you can simultaneously view your 4 cameras in low resolution.

Warning

Please read the information on the protection of privacy and the associated regulatory measures on : www.deltadore.com > TYCAM product page.

More information is available on the DELTA DORE video channel:
<https://www.youtube.com/user/DeltaDoreFrance>