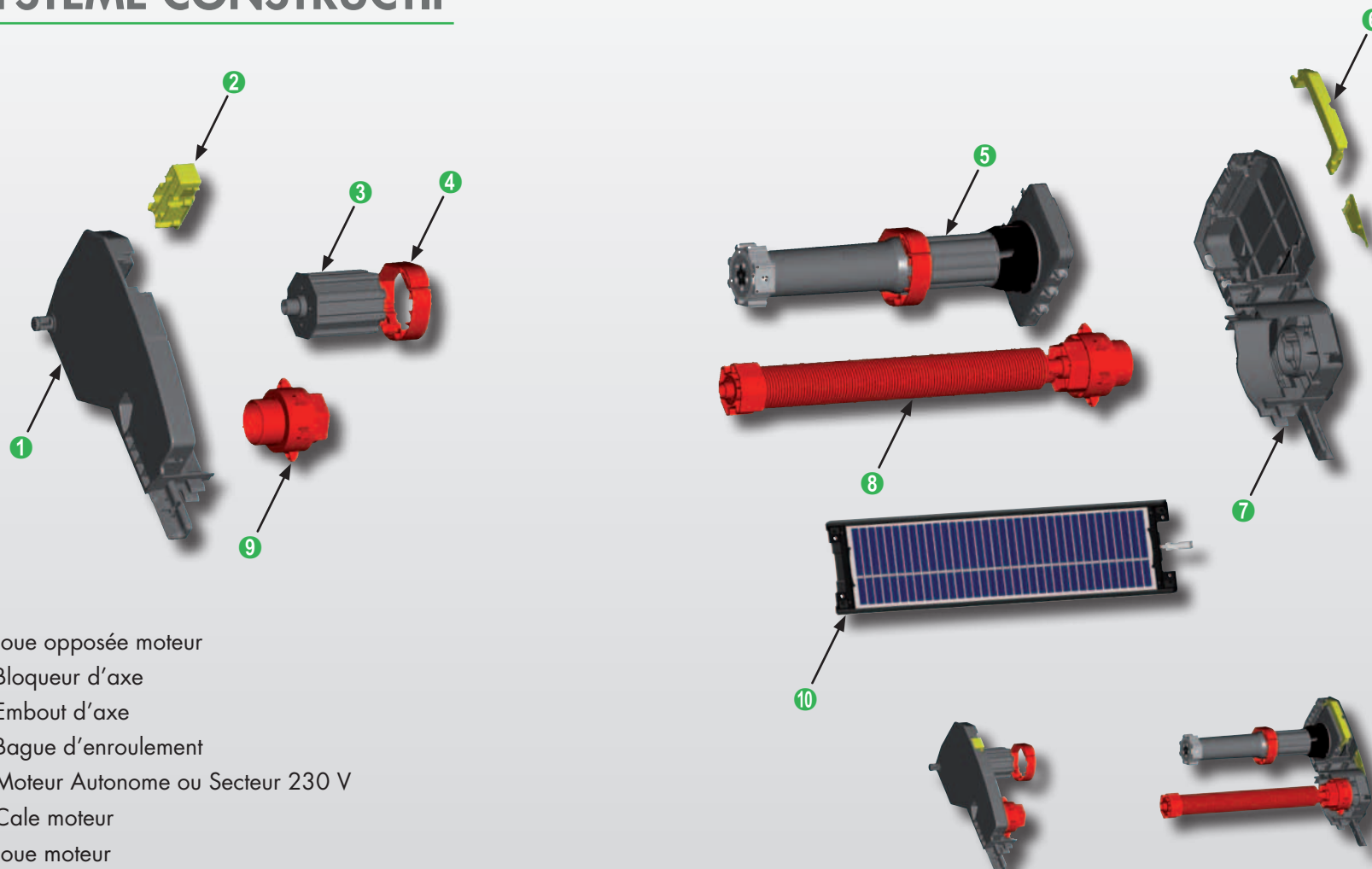


SYSTÈME CONSTRUCTIF



- 1 Joue opposée moteur
- 2 Bloqueur d'axe
- 3 Embout d'axe
- 4 Bague d'enroulement
- 5 Moteur Autonome ou Secteur 230 V
- 6 Cale moteur
- 7 Joue moteur
- 8 Ressort de compensation
- 9 Roue dentée d'entraînement
- 10 Panneau PV (pour moteur Autonome)

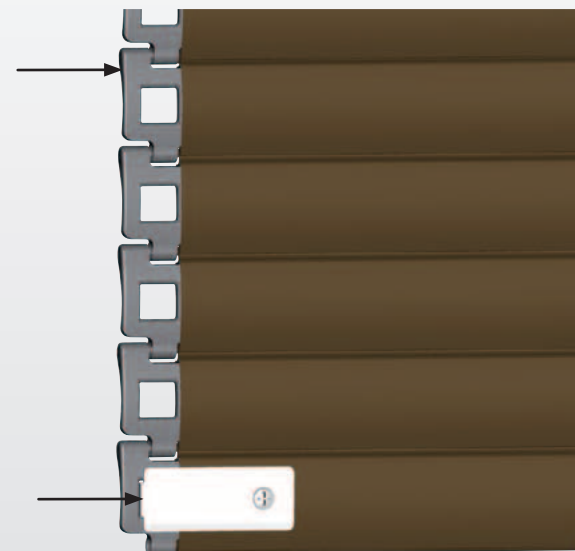
TABLIER

Aluminium double paroi

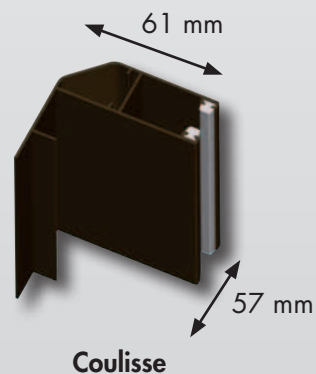


Les embouts de lame assurent le chaînage du tablier

Butée assurant l'arrêt du moteur en position haute



COULISSES



Résistance thermique additionnelle du tablier :
 $\Delta R^* = 0,09 \text{ m}^2 \cdot \text{K/W}$

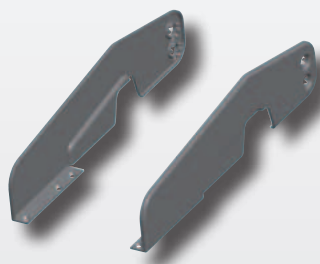
Classement au vent : NF Fermetures⁽¹⁾

Largeur	1340 mm
Classement	V*5
Pression	400 Pa

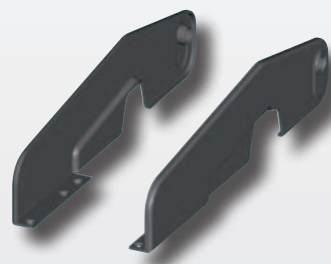
Hauteur ≤ 1640 ⁽¹⁾ : selon configuration

ÉQUERRES

Pour fenêtres de toit courantes



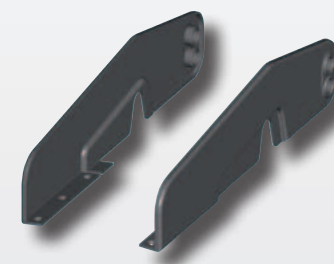
Velux®
codes CK01 à UK10



Velux®
codes C02 à U10



Velux® GGL, GFL, GGU
codes 102 à 810 et
GGL, GFL codes 1 à 14



Velux® GHL
codes 104 à 808
et codes 1 à 14



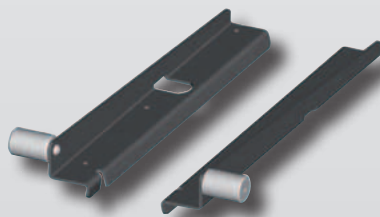
Roto®
43x - 61x - 62x - 64x
73x - 73x SR - 84x

SUPPORTS À GALET

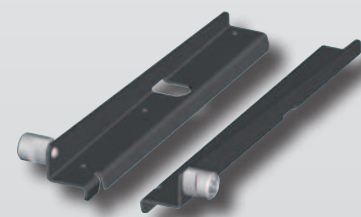
Pour fenêtres de toit courantes



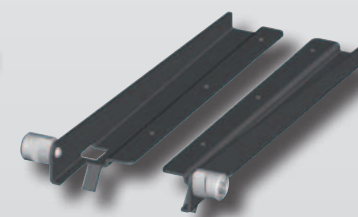
Velux®
codes CK01 à UK10



Velux®
codes C02 à U10



Velux® GGL, GFL, GHL
codes 102 à 810
et codes 1 à 14



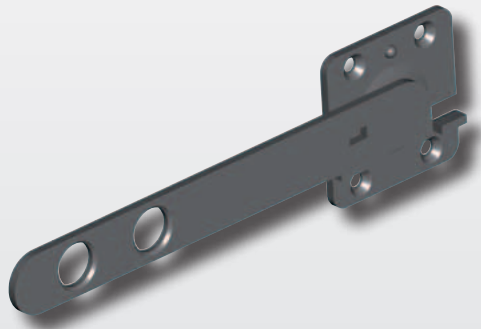
Roto®
320



Roto®
43x - 61x - 62x - 64x
73x - 73x SR - 84x

VERROU-ENTREBÂILLEUR

Fourni avec les ATIX pour VELUX® récents (ex. C02 ou CK02) et Roto® 430



Position fermée

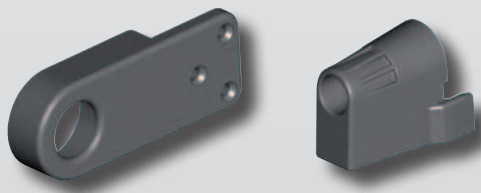


Position entrouverte



Position nettoyage

Entrebâilleur automatique et gâches de verrouillage fournis avec les autres ATIX



Position fermée



Position entrouverte



Position nettoyage

COMPATIBILITÉ AVEC FENÊTRES DE TOIT ROTO® 64x MR ET 84x MR

Commande en même temps que la fenêtre de toit :

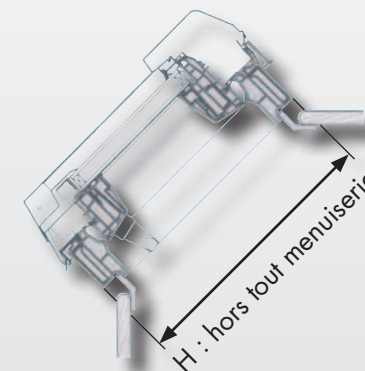
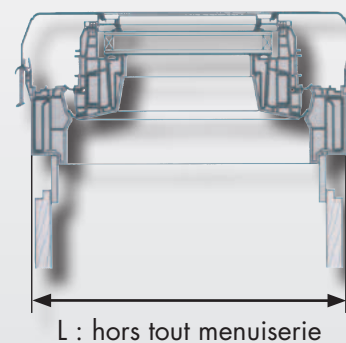
Indiquez les largeurs et hauteurs hors-tout du dormant de la fenêtre :

Largeur mini : 490 mm

Largeur Maxi : 1340 mm

Hauteur mini : 730 mm

Hauteur Maxi : 1585 mm



Commande lorsque la fenêtre de toit est déjà installée :

Relevez les dimensions de la fenêtre de toit sur l'étiquette d'identification :

